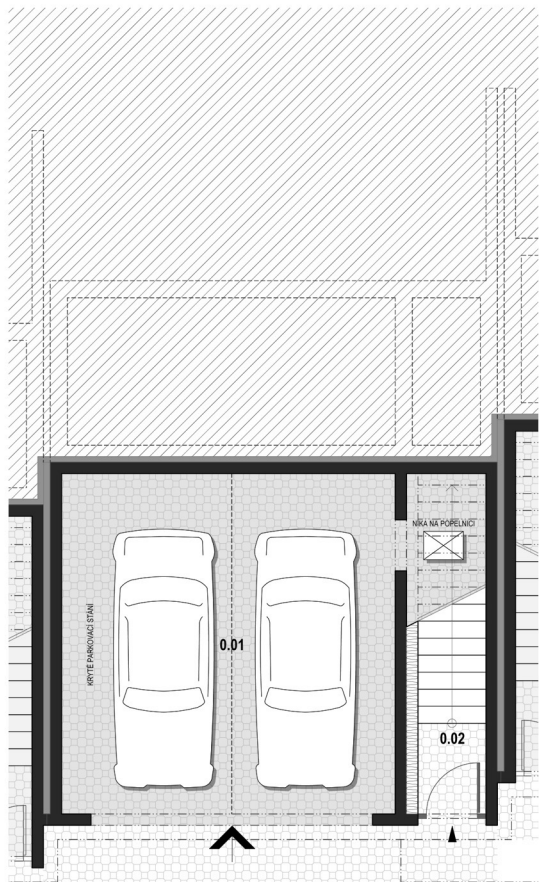
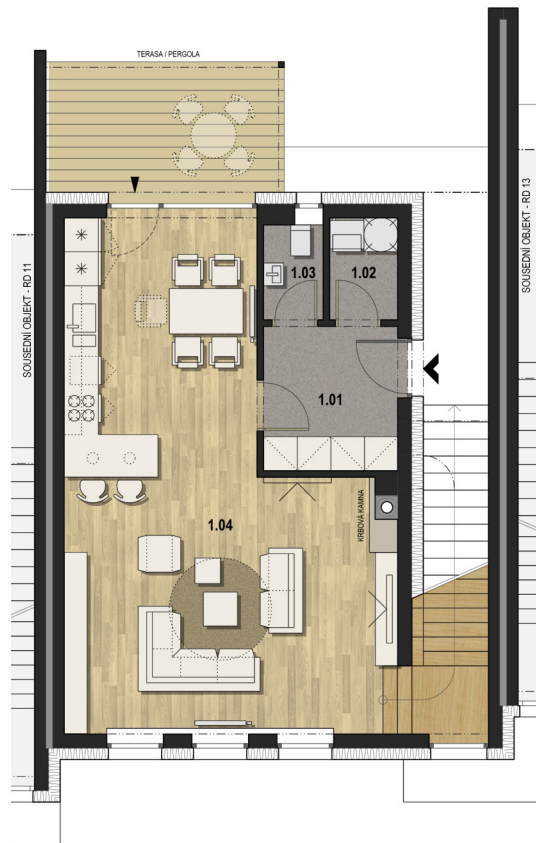


PŮDORYS 1.PP



PŮDORYS 1.NP



PŮDORYS 2.NP



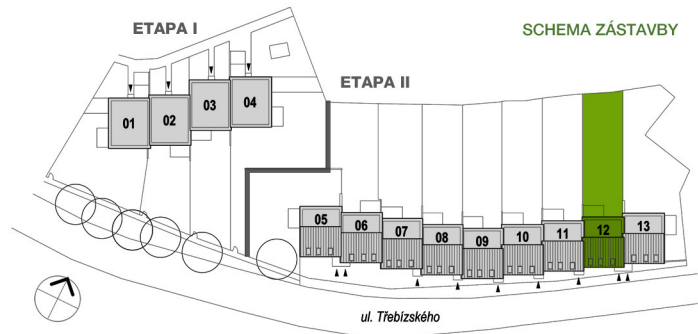
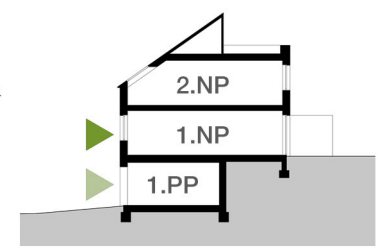
10.00 m

8.00 m

dům  
č.12

VÝMĚRA POZEMKU: **291 m<sup>2</sup>**  
 ZASTAVĚNÁ PLOCHA OBJEKTU: **80.3 m<sup>2</sup>**  
 KATEGORIE BYTOVÉ JEDNOTKY: **4+kk**  
 PODLAŽÍ: **PP + 2 NP**  
 \*\* PODLAHOVÁ PLOCHA OBJEKTU: **121.3 m<sup>2</sup>**  
 UŽITNÁ PLOCHA OBJEKTU: **115.4 m<sup>2</sup>**  
 KRYTÉ PARKOVACÍ STÁNÍ: **ano**  
 TERASA: **ano**

- 1. PODZEMNÍ PODLAŽÍ**
- 0.01 KRYTÉ PARKOVACÍ STÁNÍ
  - 0.02 KRYTÉ VENKOVNÍ SCHODIŠTĚ
- 1. NADZEMNÍ PODLAŽÍ (VSTUPNÍ ÚROVEŇ)**
- 1.01 VSTUP, ZÁDVEŘÍ 6.0 m<sup>2</sup>
  - 1.02 TECHNICKÁ MÍSTNOST 2.2 m<sup>2</sup>
  - 1.03 WC 1.8 m<sup>2</sup>
  - 1.04 OBÝVACÍ POKOJ S KUCHYNÍ 41.6 m<sup>2</sup>
- 2. NADZEMNÍ PODLAŽÍ**
- 2.01 SCHODIŠTĚ 8.4 m<sup>2</sup>
  - 2.02 CHODBA 5.6 m<sup>2</sup>
  - 2.03 KOUPELNA 5.9 m<sup>2</sup>
  - 2.04 DĚTSKÝ POKOJ 12.8 m<sup>2</sup>
  - 2.05 DĚTSKÝ POKOJ 12.8 m<sup>2</sup>
  - 2.06 LOŽNICE 12.8 m<sup>2</sup>
  - 2.07 ŠATNA (ev. KOUPELNA, PRACOVNÍ KOUT) 5.5 m<sup>2</sup>



POZNÁMKA:  
 Vizualizace a půdorysy mají pouze ilustrativní charakter.  
 Dispozice zobrazují možné zařazení domu nábytkem, jenž není součástí dodávky.  
 (Rozsah dodávky bude specifikován v kapitole Standardy).  
 Vyměřené místnosti jsou uváděny bez okenek a mohou se po realizaci stavby mírně lišit.  
 \*\* Podlahová plocha je bilancována dle nařízení vlády č.366/2013 Sb.  
 Představuje plochu jednotky, měřeno u vnitřního lico obvodové stěny,  
 včetně všech nosných i nenosných konstrukcí uvnitř této plochy.

ŘADOVÉ DOMY  
**POD LIPAMI**  
 ulice Třebízského, Roudnice nad Labem