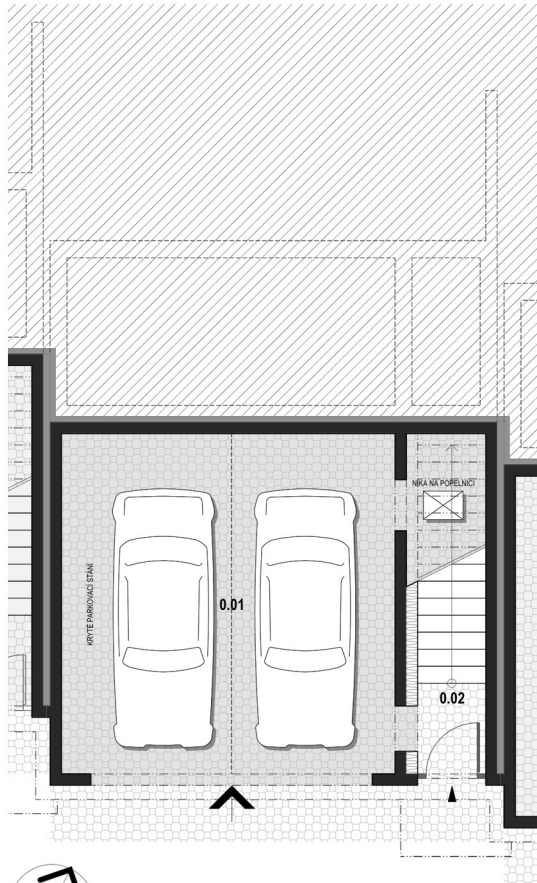
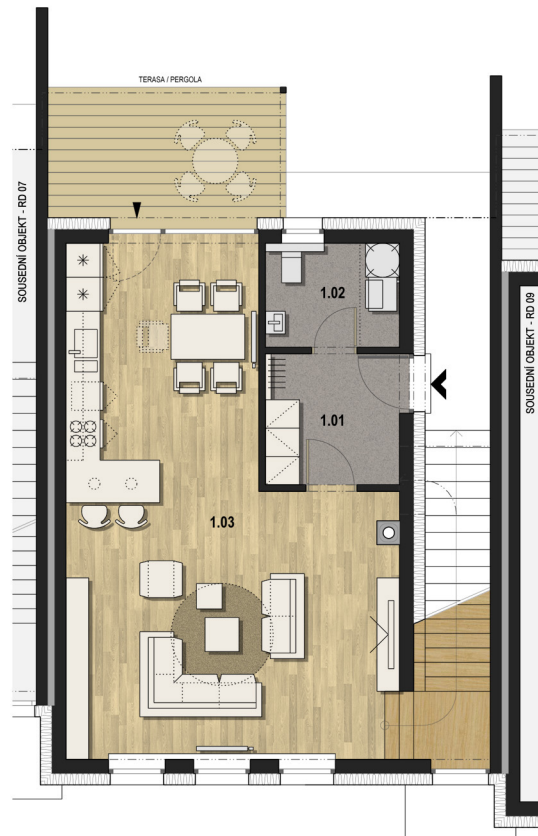


PŮDORYS 1.PP



PŮDORYS 1.NP



PŮDORYS 2.NP



dům
č.08

VÝMĚRA POZEMKU: **288 m²**
 ZASTAVĚNÁ PLOCHA OBJEKTU: **80.4 m²**
 KATEGORIE BYTOVÉ JEDNOTKY: **4+kk**
 PODLAŽÍ: **PP + 2 NP**
 ** PODLAHOVÁ PLOCHA OBJEKTU: **121.3 m²**
 UŽITNÁ PLOCHA OBJEKTU: **116.6 m²**
 KRYTÉ PARKOVACÍ STÁNÍ: **ano**
 TERASA: **ano**

1. PODZEMNÍ PODLAŽÍ

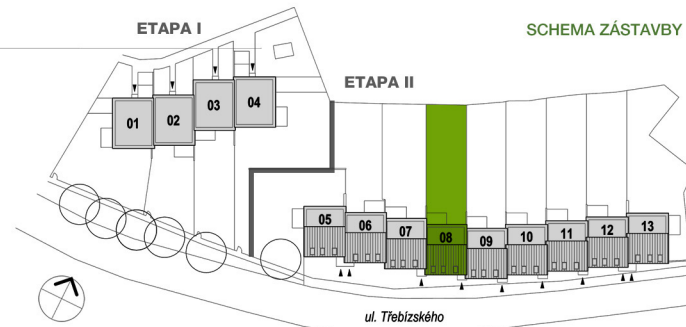
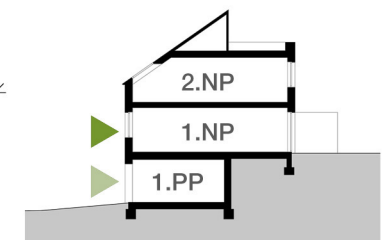
- 0.01 KRYTÉ PARKOVACÍ STÁNÍ
- 0.02 KRYTÉ VENKOVNÍ SCHODIŠTĚ

1. NADZEMNÍ PODLAŽÍ (VSTUPNÍ ÚROVEŇ)

- 1.01 VSTUP, ZÁDVEŘÍ 5.5 m²
- 1.02 WC, TECHNICKÁ MÍSTNOST 4.4 m²
- 1.03 OBÝVACÍ POKOJ S KUCHYNÍ 42.4 m²

2. NADZEMNÍ PODLAŽÍ

- 2.01 SCHODIŠTĚ 8.1 m²
- 2.02 CHODBA 5.3 m²
- 2.03 KOUPELNA 6.1 m²
- 2.04 DĚTSKÝ POKOJ 12.4 m²
- 2.05 DĚTSKÝ POKOJ 12.9 m²
- 2.06 LOŽNICE 13.3 m²
- 2.07 ŠATNA (ev. KOUPELNA, PRACOVNÍ KOUT) 6.2 m²



POZNÁMKA:
 Vizualizace a půdorysy mají pouze ilustrativní charakter.
 Dispozice zobrazují možné zařazení domu nábytkem, jež není součástí dodávky.
 (Rozsah dodávky bude specifikován v kapitole Standardy).
 Výměry místností jsou uváděny bez okenek a mohou se po realizaci stavby mírně lišit.

** Podlahová plocha je bilancována dle nařízení vlády č.366/2013 Sb.
 Představuje plochu jednotky, měřeno u vnitřního lici obvodové stěny,
 včetně všech nosných i nenosných konstrukcí uvnitř této plochy.

ŘADOVÉ DOMY
POD LIPAMI

ulice Třebízského, Roudnice nad Labem