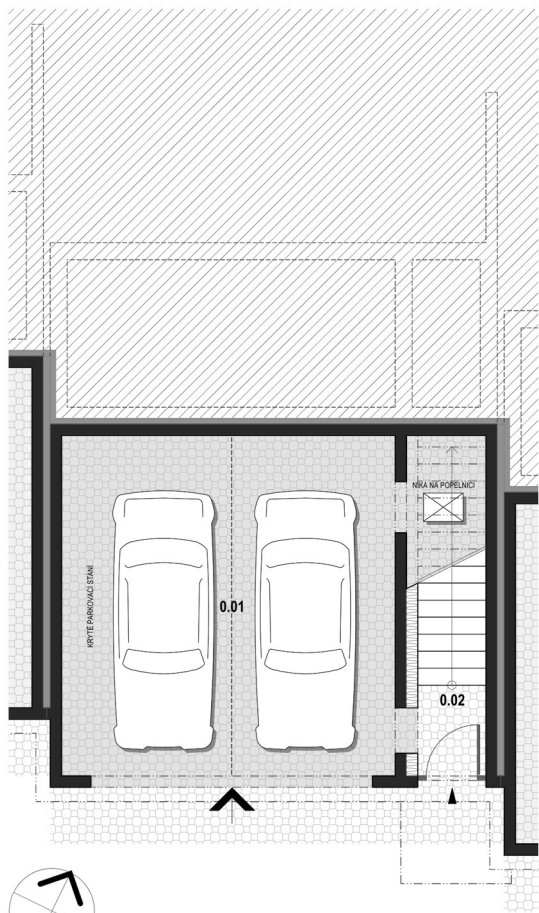
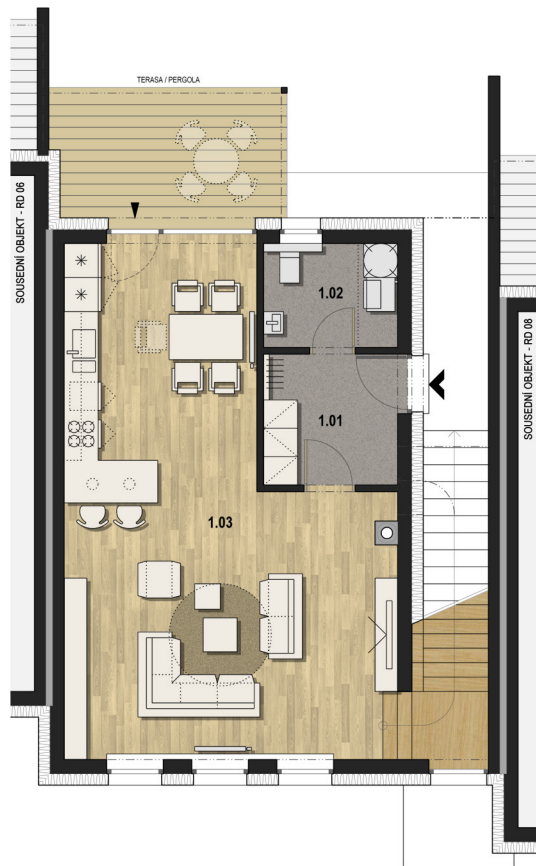


PŮDORYS 1.PP



PŮDORYS 1.NP



PŮDORYS 2.NP



dům  
č.07

VÝMĚRA POZEMKU: **310 m<sup>2</sup>**  
 ZASTAVĚNÁ PLOCHA OBJEKTU: **80.5 m<sup>2</sup>**  
 KATEGORIE BYTOVÉ JEDNOTKY: **4+kk**  
 PODLAŽÍ: **PP + 2 NP**  
 \*\* PODLAHOVÁ PLOCHA OBJEKTU: **121.3 m<sup>2</sup>**  
 UŽITNÁ PLOCHA OBJEKTU: **116.6 m<sup>2</sup>**  
 KRYTÉ PARKOVACÍ STÁNÍ: **ano**  
 TERASA: **ano**

1. PODZEMNÍ PODLAŽÍ

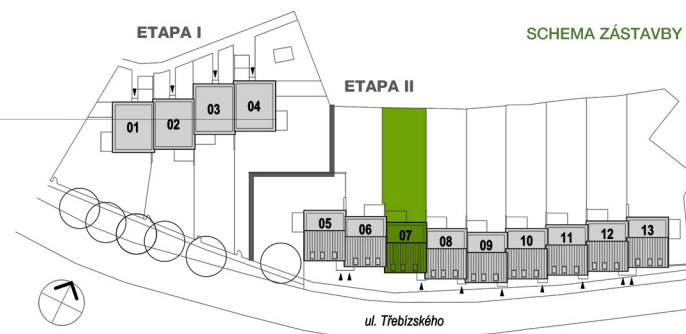
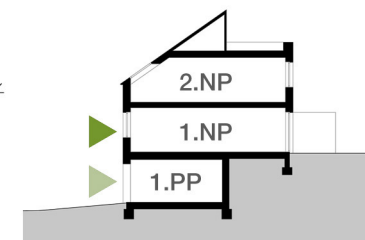
- 0.01 KRYTÉ PARKOVACÍ STÁNÍ
- 0.02 KRYTÉ VENKOVNÍ SCHODIŠTĚ

1. NADZEMNÍ PODLAŽÍ (VSTUPNÍ ÚROVEŇ)

- 1.01 VSTUP, ZÁDVEŘÍ 5.5 m<sup>2</sup>
- 1.02 WC, TECHNICKÁ MÍSTNOST 4.4 m<sup>2</sup>
- 1.03 OBÝVACÍ POKOJ S KUCHYNÍ 42.4 m<sup>2</sup>

2. NADZEMNÍ PODLAŽÍ

- 2.01 SCHODIŠTĚ 8.1 m<sup>2</sup>
- 2.02 CHODBA 5.3 m<sup>2</sup>
- 2.03 KOUPELNA 6.1 m<sup>2</sup>
- 2.04 DĚTSKÝ POKOJ 12.4 m<sup>2</sup>
- 2.05 DĚTSKÝ POKOJ 12.9 m<sup>2</sup>
- 2.06 LOŽNICE 13.3 m<sup>2</sup>
- 2.07 ŠATNA (ev. KOUPELNA, PRACOVNÍ KOUT) 6.2 m<sup>2</sup>



POZNÁMKA:  
 Vizualizace a půdorysy mají pouze ilustrativní charakter.  
 Dispozice zobrazují možné zařazení domu nabytkem, jež není součástí dodávky.  
 (Rozsah dodávky bude specifikován v kapitole Standardy).  
 Výměry místností jsou uváděny bez oken a mohou se po realizaci stavby mírně lišit.

\*\* Podlahová plocha je bilancována dle nařízení vlády č.366/2013 Sb.  
 Představuje plochu jednotky, měřenou k vnitřnímu lici obvodové stěny,  
 včetně všech nosných i nenosných konstrukcí uvnitř této plochy.

ŘADOVÉ DOMY  
**POD LIPAMI**

ulice Třebízského, Roudnice nad Labem