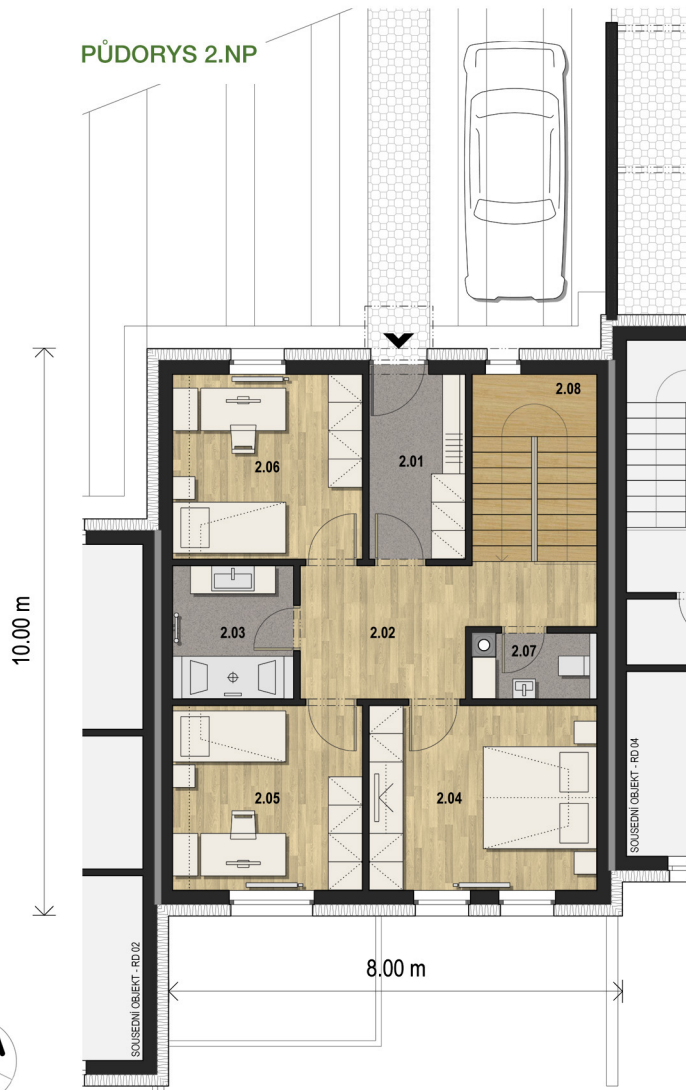


PŮDORYS 2.NP



PŮDORYS 1.NP



dům č.03

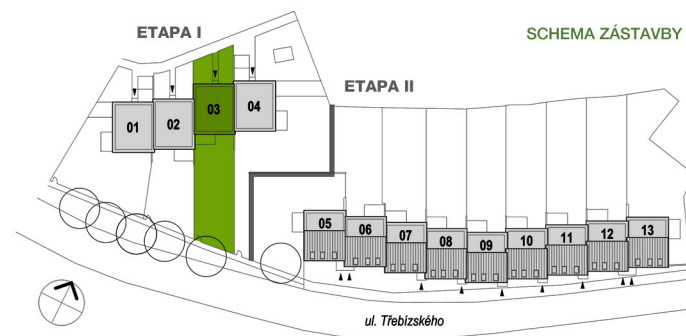
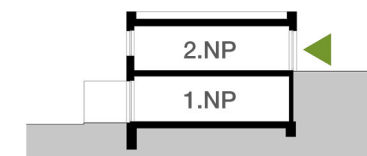
VÝMĚRA POZEMKU: **310 m²**
 ZASTAVĚNÁ PLOCHA OBJEKTU: **80.7 m²**
 KATEGORIE BYTOVÉ JEDNOTKY: **4+kk**
 PODLAŽÍ: **2 NP**
****** PODLAHOVÁ PLOCHA OBJEKTU: **128.9 m²**
 UŽITNÁ PLOCHA OBJEKTU: **124.7 m²**
 KRYTÉ PARKOVACÍ STÁNÍ: **ne**
 TERASA: **ano**

2. NADZEMNÍ PODLAŽÍ (VSTUPNÍ ÚROVEŇ)

2.01	VSTUP, ZÁDVEŘÍ	5.5 m ²
2.02	HALA, CHODBA	9.5 m ²
2.03	KOUPELNA	5.0 m ²
2.04	LOŽNICE	13.1 m ²
2.05	DĚTSKÝ POKOJ	10.9 m ²
2.06	DĚTSKÝ POKOJ	10.9 m ²
2.07	WC	2.4 m ²
2.08	SCHODIŠTĚ	7.3 m ²

1. NADZEMNÍ PODLAŽÍ

1.01	OBÝVACÍ POKOJ S KUCHYNÍ	48.0 m ²
1.02	SPIŽ	2.7 m ²
1.03	TECHNICKÁ MÍSTNOST	4.4 m ²
1.04	WC, KOUPELNA	5.0 m ²



POZNÁMKA:
 Vizualizace a půdorysy mají pouze ilustrativní charakter.
 Dispozice zobrazují možné zařazení domu nabytém, jež není součástí dodávky.
 (Rozsah dodávky bude specifikován v kapitole Standardy).
 Vyměřené místnosti jsou uváděny bez oken a mohou se po realizaci stavby mírně lišit.

** Podlahová plocha je bilancována dle nařízení vlády č.366/2013 Sb.
 Představuje plochu jednotky, měřenou k vnitřnímu lici obvodové stěny,
 včetně všech nosných i nenosných konstrukcí uvnitř této plochy.

ŘADOVÉ DOMY
POD LIPAMI

ulice Třebízského, Roudnice nad Labem