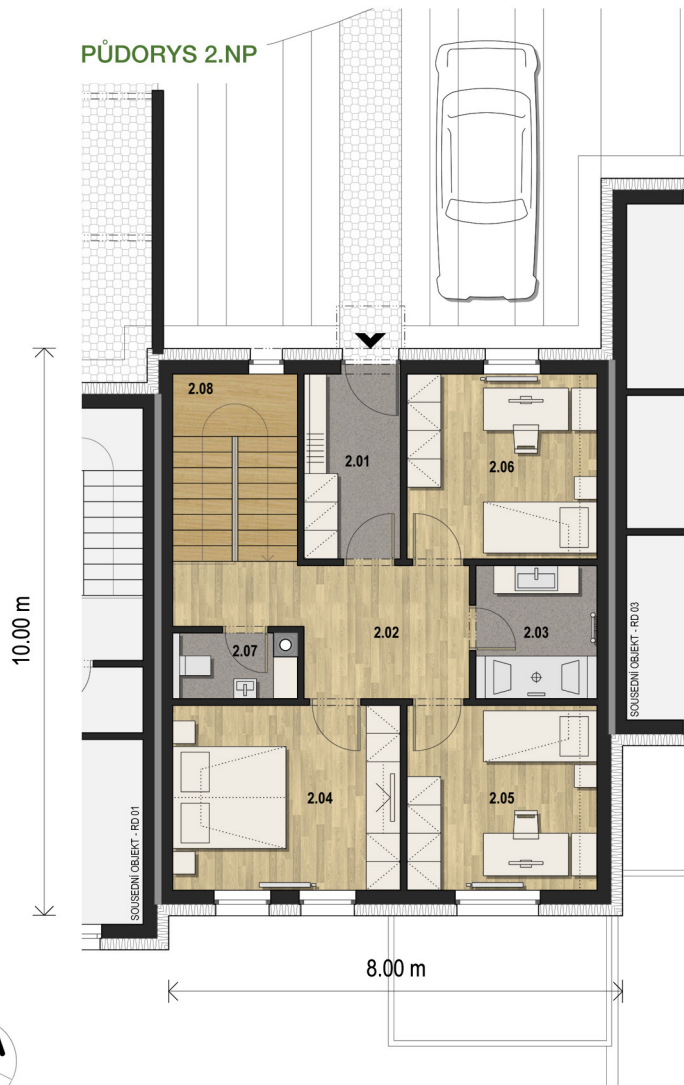


PŮDORYS 2.NP



PŮDORYS 1.NP



dům č.02

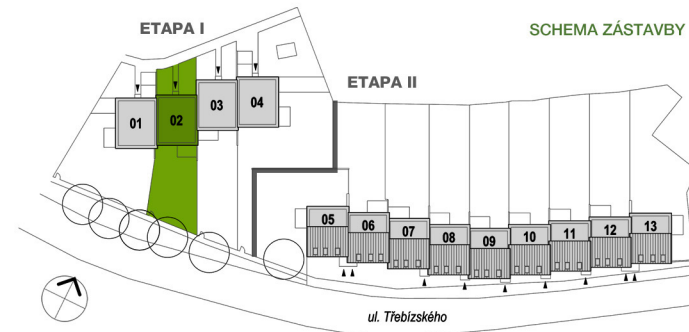
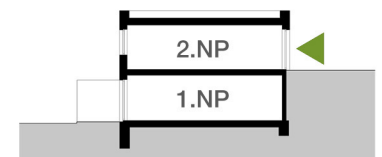
VÝMĚRA POZEMKU:	272 m²
ZASTAVĚNÁ PLOCHA OBJEKTU:	80.7 m²
KATEGORIE BYTOVÉ JEDNOTKY:	4+kk
PODLAŽÍ:	2 NP
** PODLAHOVÁ PLOCHA OBJEKTU:	128.9 m²
UŽITNÁ PLOCHA OBJEKTU:	124.7 m²
KRYTÉ PARKOVACÍ STÁNÍ:	ne
TERASA:	ano

2. NADZEMNÍ PODLAŽÍ (VSTUPNÍ ÚROVEŇ)

2.01	VSTUP, ZÁDVEŘÍ	5.5 m ²
2.02	HALA, CHODBA	9.5 m ²
2.03	KOUPELNA	5.0 m ²
2.04	LOŽNICE	13.1 m ²
2.05	DĚTSKÝ POKOJ	10.9 m ²
2.06	DĚTSKÝ POKOJ	10.9 m ²
2.07	WC	2.4 m ²
2.08	SCHODIŠTĚ	7.3 m ²

1. NADZEMNÍ PODLAŽÍ

1.01	OBÝVACÍ POKOJ S KUCHYNÍ	48.0 m ²
1.02	SPIŽ	2.7 m ²
1.03	TECHNICKÁ MÍSTNOST	4.4 m ²
1.04	WC, KOUPELNA	5.0 m ²



POZNÁMKA:
Vizualizace a půdorysy mají pouze ilustrativní charakter.
Dispozice zobrazují možné zařazení domu nabytém, jež není součástí dodávky.
(Rozsah dodávky bude specifikován v kapitole Standardy).
Výměry místností jsou uváděny bez okenek a mohou se po realizaci stavby mírně lišit.

** Podlahová plocha je bilancována dle nařízení vlády č.366/2013 Sb.
Představuje plochu jednotky, měřenou k vnitřnímu lici obvodové stěny,
včetně všech nosných i nenosných konstrukcí uvnitř této plochy.

ŘADOVÉ DOMY
POD LIPAMI

ulice Třebízského, Roudnice nad Labem