

PŮDORYS 2.NP



PŮDORYS 1.NP



# dům č.01

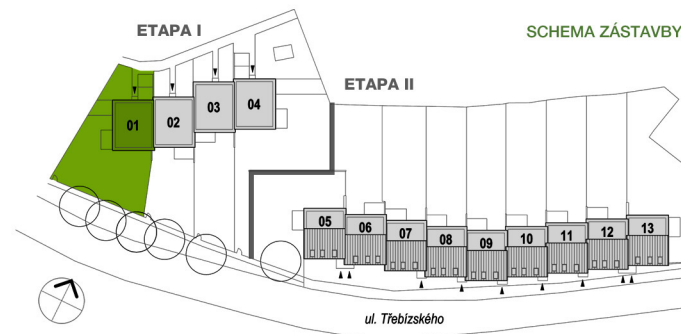
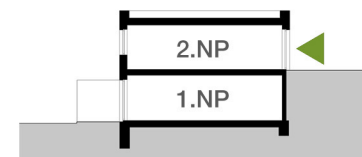
VÝMĚRA POZEMKU: **377 m<sup>2</sup>**  
 ZASTAVĚNÁ PLOCHA OBJEKTU: **82.0 m<sup>2</sup>**  
 KATEGORIE BYTOVÉ JEDNOTKY: **4+kk**  
 PODLAŽÍ: **2 NP**  
 \*\* PODLAHOVÁ PLOCHA OBJEKTU: **128.9 m<sup>2</sup>**  
 UŽITNÁ PLOCHA OBJEKTU: **124.7 m<sup>2</sup>**  
 KRYTÉ PARKOVACÍ STÁNÍ: **ano**  
 TERASA: **ano**

2. NADZEMNÍ PODLAŽÍ (VSTUPNÍ ÚROVEŇ)

2.01	VSTUP, ZÁDVEŘÍ	5.5 m <sup>2</sup>
2.02	HALA, CHODBA	9.5 m <sup>2</sup>
2.03	KOUPELNA	5.0 m <sup>2</sup>
2.04	LOŽNICE	13.1 m <sup>2</sup>
2.05	DĚTSKÝ POKOJ	10.9 m <sup>2</sup>
2.06	DĚTSKÝ POKOJ	10.9 m <sup>2</sup>
2.07	WC	2.4 m <sup>2</sup>
2.08	SCHODIŠTĚ	7.3 m <sup>2</sup>

1. NADZEMNÍ PODLAŽÍ

1.01	OBÝVACÍ POKOJ S KUCHYNÍ	48.0 m <sup>2</sup>
1.02	SPIŽ	2.7 m <sup>2</sup>
1.03	TECHNICKÁ MÍSTNOST	4.4 m <sup>2</sup>
1.04	WC, KOUPELNA	5.0 m <sup>2</sup>



POZNÁMKA:  
 Vizualizace a půdorysy mají pouze ilustrativní charakter.  
 Dispozice zobrazují možné zařazení domu nabytém, jež není součástí dodávky.  
 (Rozsah dodávky bude specifikován v kapitole Standardy).  
 Vyměřené místnosti jsou uváděny bez oken a mohou se po realizaci stavby mírně lišit.

\*\* Podlahová plocha je bilancována dle nařízení vlády č.366/2013 Sb.  
 Představuje plochu jednotky, měřenou k vnitřnímu líci obvodové stěny,  
 včetně všech nosných i nenosných konstrukcí uvnitř této plochy.

ŘADOVÉ DOMY  
**POD LIPAMI**

ulice Třebízského, Roudnice nad Labem